

Les Editions CoMPAGNoNS

Une gamme d'outils malicieux pour les utilisateurs **Sage**

EDITION 2011



LES EDITIONS
COMPAGNONS
GROUPE
ARCADIE

37, rue Paule Raymond
31200 Toulouse – France
Tél. : +33(0)5.61.26.71.64
Fax : +33(0)5.61.26.80.42

Contact commercial : Caroline Jarnolle
cjarnolle@compagnons-arcadie.com

Sage
Alliance 2010 2011

Les CoMPAGNoNS,
partenaires Sage Alliance

Trouvez-nous sur le Web



www.compagnons-arcadie.com
info@compagnons-arcadie.com



CoMPAGNoN IVCR

Impression vers Crystal Report



Pour **Sage 100**
Cbase + ODBC
SQL Server
SQL Express

Le Compagnon
« Impression Vers
Crystal Reports »
(IVCR) est une
solution souple qui
permet, sans quitter
l'application Sage, de
rediriger les
impressions
directement vers un
état Crystal Reports.

En étant fidèle à la
présentation souhaitée
par l'utilisateur, le
Compagnon IVCR
dépasse les limites des
outils d'impression
proposés par Sage 100.

Editez des documents de gestion Sage aussi élégants que performants en bénéficiant des capacités de Crystal Report.

PRESENTER...

Mon modèle de facture exige des calculs particuliers que Sage ne sait pas réaliser : comment faire ?

Avec le Compagnon IVCR vous pouvez rediriger, sans quitter le logiciel Sage, les impressions vers un Etat Crystal Reports, ce qui permet d'obtenir la présentation voulue.

Vous souhaitez présenter différemment vos données depuis votre logiciel ?

Si IVCR a été à l'origine conçu pour les utilisateurs Sage, rien n'empêche son utilisation depuis n'importe quel autre logiciel (SAP, Cegid...).

IVCR, comment ça marche ?

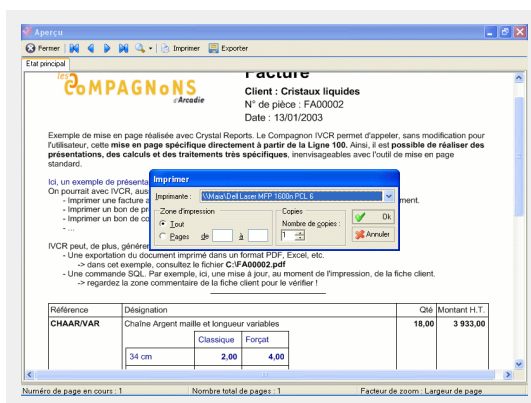
1) IVCR est en attente des demandes d'impression ; il se positionne comme une imprimante réseau (TCP-IP).

2) On lance, sans changer sa manière de procéder, une demande d'impression depuis Sage. Ce qui change, mais de manière transparente pour l'utilisateur, c'est que cette demande d'impression est faite avec un modèle spécifique. C'est ce « modèle Sage » qui va activer IVCR.

3) IVCR en détectant les ordres reçus du « modèle » entre en action. Il redirige la demande d'impression vers un Etat Crystal Reports en transmettant le contexte d'interrogation envoyé par le « modèle ».

4) Les paramètres auront été transmis par le modèle spécifique de Sage. Ils pourront même, selon les besoins, générer des actions spécifiques, par exemple :

- lancer une impression, un aperçu
- faire un export automatique sous un format spécifié
- déclencher une action SQL (par exemple lancer une impression automatisée et transparente en mettant à jour l'information dans une base de données).





CoMPAGNoN LR

Listes de Recherche

LES EDITIONS
COMPAGNONS
GROUPE
ARCADIE

Simplifiez votre quotidien de gestion et accédez en 3 clics à n'importe quelle fiche, document, ou information présents dans une base Sage 100.

Pour Sage 100
SQL Server et SQL Express

NAVIGUER...



Consulter

Toute information, standard ou libre est accessible

(présente dans une base Sage 100)

Décider



Toute donnée est un critère de recherche potentiel.

(informations standard ou libres)



Organiser

Les écrans de consultation sont paramétrables et intégrés dans Sage 100.

(personnaliser, trier, regrouper, totaliser)

Raccourcir



Les temps de recherche sont optimisés.

(ergonomie et rapidité de résultats)

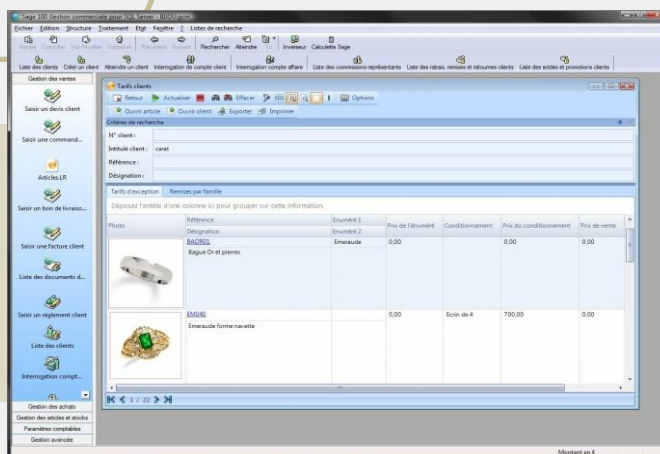


Exporter

Les résultats de recherche dans Sage 100 sont partagés.

(en les publiant vers Microsoft EXCEL par exemple)

Sage 2010 2011
Alliance



Partenaires sage

Créez des listes de recherche spécifiques (LRS) afin de satisfaire pleinement vos clients dans leur quotidien informatique.
Travailler devient confortable.



CoMPAGNoN PM

Procédures de Maintenance

LES EDITIONS
COMPAGNONS
GROUPE
ARCADE

Pour Sage 100
SQL Server
SQL Express

Le Compagnon « Procédures de maintenance » (PM) permet d'intervenir directement sur des dossiers commerciaux ou comptables pour effectuer des opérations non standard. Ces procédures automatisées fonctionnent avec les logiciels Sage 100 sous SQL Server et SQL Express.

Parmi les procédures existantes en standard : recodification d'une fiche article, d'une fiche client ou fournisseur, réaffectation des mouvements, modification d'un représentant sur facture comptabilisée, suppression d'une fiche client en double, archivage d'une fiche article...

Etendez le périmètre des fonctionnalités Sage grâce à des procédures de maintenance inédites et pratiques.

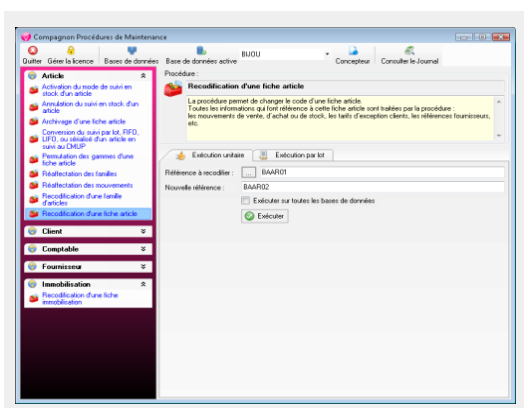
MAINTENIR...

Certaines des références articles de mon dossier de gestion commerciale ont été mal codifiées. Puis-je les modifier ?

Le Compagnon « Procédures de Maintenance » a été conçu typiquement pour ce genre de cas ! Une procédure automatique va faire cette opération, habituellement «verrouillée » avec les produits Sage. Bien évidemment toutes les informations rattachées à cette fiche article sont traitées par la procédure : mouvements de ventes, d'achats, de stocks, tarifs d'exception...

Certains comptes clients dans ma gestion commerciale sont en doublon sous des codes différents. Comme ils sont associés à un historique commercial je ne peux pas les supprimer.

Avec le Compagnon «Procédures de Maintenance » vous allez pouvoir supprimer la fiche en double tout en réaffectant son historique au compte que vous conservez.



PM, comment ça marche ?

Si j'utilise le Compagnon «Procédures de Maintenance», est-ce que je sais ce qu'il se passe ?

Non seulement vous suivez étape par étape les actions sur l'écran, mais aussi le Compagnon «Procédures de Maintenance» conserve un fichier journal ou un rapport des procédures exécutées.

J'ai 3000 articles à recodifier, puis-je automatiser l'opération ? Créez dans un fichier Excel 2 colonnes, avec l'ancien et le nouveau code, puis, lancez l'exécution par lots.

Compagnon « Procédures de Maintenance »

Réalise des opérations non gérées par Sage.

Propose une bibliothèque de procédures qui résout des problèmes concrets de la gestion informatique de l'entreprise.

Très simple à utiliser, agit seul et peut sérialiser les opérations. Journalise les opérations réalisées.



CoMPAGNoN GET-SET

Gestion des Expéditions Sage sur Ecran Tactile



Pour Sage 100
Cbase + ODBC
SQL Server
SQL Express

Le Compagnon « Gestion des expéditions Sage sur Écran Tactile » (GET-SET) propose une solution complémentaire à la gestion commerciale Sage 100 pour :
Simplifier et automatiser les opérations de livraison des clients
Mettre à jour la gestion et transformer les pièces
Communiquer en EDI avec les transporteurs.

L'ergonomie de la solution tire profit de l'utilisation d'écrans tactiles et de lecteurs de codes à barres, ce qui apporte confort d'utilisation et rapidité des opérations.

Fiabilisez et optimisez les temps de traitement des expéditions et des livraisons sous Sage.

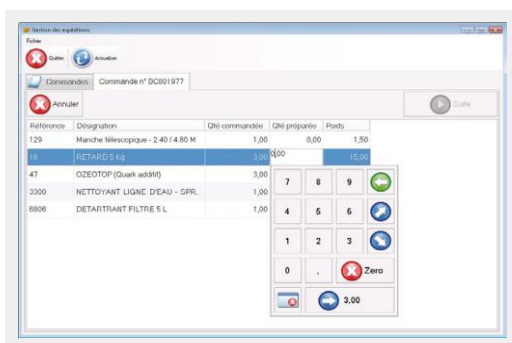
EXPEDIER...

Pourquoi GET-SET ?

Souvent, les constats de livraison sont effectués par les opérateurs avec papier et crayon ... Aujourd'hui, grâce aux écrans d'enregistrement, et d'interfaces très simplifiées, ces opérations peuvent être améliorées, fiabilisées, contrôlées et assistées.

Un point central pour la finalisation des Expés :

Dans de nombreuses entreprises, l'organisation du travail oblige les personnes qui préparent les commandes clients à revenir vers un point central pour finaliser une livraison (parce que la mise sous colis se fait depuis un lieu prévu à cet effet, ou encore parce que la livraison préparée doit être déposée dans une zone d'expédition). Ce type d'organisation n'exige donc pas forcément l'usage d'appareils mobiles depuis lesquels les constats informatiques pourraient être faits. La solution pour améliorer l'organisation et l'efficacité de l'entreprise ? « Gestion des expéditions » sur écrans tactiles (GETSET), la solution configurable pour s'adapter au mieux aux règles et contraintes particulières d'un service de gestion des livraisons.



GET-SET, comment ça marche ?

Le mode de fonctionnement de la solution, dans une exploitation standard, peut se présenter ainsi :

Un écran tactile principal donne un aperçu rapide aux opérateurs d'une liste actualisée des commandes à préparer, ou à livrer.

Un opérateur sélectionne « du doigt » une commande dont il souhaite faire le constat. Le numéro de la commande à traiter peut aussi être scanné au moyen d'une douchette, dans la mesure où un code à barres d'identification de la commande est imprimé sur le document remis au préparateur.

L'opérateur sélectionne ensuite un produit, « du doigt » ou par scan, et renseigne la quantité préparée, éventuellement le poids, le ou les numéros de série/lot, etc. Certaines de ces informations peuvent aussi être directement obtenues du code à barres selon sa structure

Après confirmation, l'opérateur peut être invité à choisir un transporteur, et à qualifier l'expédition (colis, palettes, etc.). La solution peut même communiquer avec le système informatique du transporteur pour l'informer de la livraison.

Des éditions paramétrables sont effectuées. Le système d'information Sage 100 est mis à jour en conséquence.



CoMPAGNoN TAI

Traitement Automatique des Impressions



Pour Sage
Toutes gammes

Le CoMPAGNoN « Traitement Automatique des Impressions » (TAI) permet, lors de l'impression depuis n'importe quelle application, de générer des actions spécifiques... tout en imprimant le document.

Selon les règles définies par l'administrateur, TAI analyse le contenu de l'impression pour déclencher conjointement et de manière autonome les traitements voulus : archivage 'intelligent', action SQL, envoi par mail, SMS, Fax, Maileva, réimpression de documents...

TAI est partenaire de
Maileva, filiale du Groupe
La Poste



Déclenchez de multiples actions intelligentes et innovantes en imprimant vos documents.

MUTUALISER...

A qui s'adresse TAI ?

À toutes les entreprises qui souhaitent automatiser et optimiser des traitements consécutifs à une impression. Très souvent, l'impression est le premier acte d'un scénario plus complexe de gestion de l'information. Par exemple, l'impression d'un BL peut déclencher l'envoi automatique d'un mail ou d'un SMS pour informer le client.

Quels documents sont traités ?

Tous ceux qui répondent aux règles définies par l'administrateur en fonction de ses paramétrages (en fonction du nom du document, du texte contenu...). Si il n'y a pas de règle, il n'y pas de traitement... seul le document est imprimé !



TAI, comment ça marche ?

Archivez automatiquement toutes vos factures en PDF et confiez à TAI le soin de les classer par client ou par date.

Envoyez automatiquement vos factures (et vos relances) par mail en PDF, tout en prévenant votre client par SMS de sa livraison prochaine.

Dans votre CRM, grâce à une action SQL, archivez automatiquement les devis édités depuis la gestion commerciale Sage.

Générez une réimpression conditionnée du document ou lancez la même impression sur plusieurs imprimantes.

Mettez à disposition vos documents imprimés sur un Extranet ou site FTP...

TAI fonctionne aussi bien avec Sage qu'avec les applications Windows.

Découvrez TAI PAI, le robot dédié à Sage PAIE
www.solutionscompagnontai.com/taipai



CoMPAGNoN ASP

Assistant de Saisie de Paie



Pour **Sage Paie**
Cbase + ODBC
SQL Server

Le Compagnon
« Assistant Saisie de
Paie » (ASP)
s'adresse aux
responsables de paie
qui souhaitent
déléguer une partie
de la saisie des
variables de paie. Ce
produit Compagnon
peut s'utiliser soit en
local (par exemple le
bureau d'à côté), soit
avec un site
décentralisé (filiale,
autres sites...).

Il s'interface
naturellement avec la
paie Sage, est très
simple d'utilisation et
garantit la confi -
dentialité des données.
Vous allez gagner
beaucoup... de temps !

Gagnez du temps en déléguant la saisie des événements et variables de la paie Sage.

DELEGUER...

Comment fonctionne le Compagnon « Assistant Saisie de Paie » ?

À partir de votre paie Sage vous allez d'abord, par un simple mail, exporter la liste des salariés, valeurs de base et événements à saisir. Votre « correspondant » saisira alors les données simplifiées (absences, congés, tickets restaurants, création de salarié...) puis vous les retournera aussi simplement. Vous n'aurez alors plus qu'à intégrer ces données, les compléter (données confidentielles...), puis éditer vos bulletins de paie.

Je souhaite confier à mon assistante la saisie des absences et congés sans pour autant diffuser des informations confidentielles, est-ce possible ?

Oui, le Compagnon « Assistant Saisie de Paie » est même conçu pour cela ! Il agit en fait comme une « pointeuse d'absence » qui permet de déléguer la saisie des données simplifiées (événements, variables...) sans que les données confidentielles ne soient accessibles.

ASP, comment ça marche ?

Ma Paie Sage est installée au
siège de l'entreprise : chaque
mois je dois récupérer les
événements de nos
établissements. C'est long et
laborieux...

Installez le Compagnon ASP dans
chacun de ces établissements.
Vous n'aurez qu'à exporter, depuis
votre Paie Sage, les éléments à
saisir (c'est très simple et
automatisé), demander aux
établissements de compléter les
informations qu'ils n'auront plus qu'à
vous retourner par e-mail. Vous
pourrez alors vous consacrer à vos
paies proprement dites.

On me demande la liste des salariés...

Utilisez le Compagnon « ASP »
pour faire des recherches
multicritères, des tris puis des
exports... Vous pouvez même
déléguer cette tâche puisque, avec
le Compagnon « ASP », il n'y a pas
d'accès aux données
confidentielles.

Cédente	Matricule	Cédente	Nom	Prénom	Statut
Crédit Madame	8147	Madame	BRUZYV	ISABELLE	5
ETANCHISOL	8139	Madame	SMON	MARIE CLAUDE	5
ETANCHISOL	8137	Madame	MINOT	VIRADIE	5
ETANCHISOL	8138	Madame	LEGUEFF	BRIGITTE	5
ETANCHISOL	8135	Madame	YVES	VALERIE	5
Crédit Mademoiselle	8145	Mademoiselle	VAN ESTEROM	SILVIE	5
ETANCHISOL	8140	Mademoiselle	SILHAR	CHRISTIANE	5
ETANCHISOL	8124	Mademoiselle	RICHARD	ISABELLE	5
ETANCHISOL	8000	Mademoiselle	FACHARDU	YOLANDE	5
Crédit Monsieur	8020	Monsieur	SIBON	MICHEL	5
ETANCHISOL	8019	Monsieur	RIGAUD	ALAIN	5
ETANCHISOL	8018	Monsieur	ANGUETIL	LAURENT	5
ETANCHISOL	8012	Monsieur	ANDRE	PIERRE	5
ETANCHISOL	8010	Monsieur	ROTHIÉL	PHILIPPE	5
ETANCHISOL	8002	Monsieur	CHAUDET	HUBERT	5
ETANCHISOL	8188	Monsieur	MORIC	ZORAN	5
ETANCHISOL	8148	Monsieur	RIVIERO	OSCAR	5

Les Editions CoMPAGNoNS

Une gamme d'outils malicieux pour les utilisateurs Sage

EDITION 2011

Qui sont les CoMPAGNoNS ?

Des spécialistes du développement informatique de gestion essentiellement autour des produits Sage.

Depuis 17 ans, l'équipe a développé 350 spécifiques autour de la gestion Sage pour plus de 180 clients.

Certains sont devenus des « CoMPAGNoNS », d'autres restent des spécifiques. Parmi eux :

- Prise de commandes au moyen de terminaux mobiles,
- Communication automatique par e-mail de statistiques commerciales
- Complément de fonctionnalités de gestion de production standard de Sage 100 pour gérer des nomenclatures variables et permettre le constat de production
- Module de saisie de commandes pour prise en compte des règles de tarification et de commissionnement complexes,
- Gestion des processus de livraison en vue de la gestion des problèmes de palettisation et de gestion des SSCC...

Interrogez-nous pour en savoir plus !

Ces produits, destinés aux utilisateurs de Sage, Windows pour TAI, et Crystal Reports, sont commercialisés par un réseau de distributeurs agréés ou via le site internet dédié www.compagnons-arcadie.com

LES EDITIONS
COMPAGNONS

GRUPE
ARCADIE

37, rue Paule Raymondis
31200 Toulouse – France
Tél. : +33(0)5.61.26.71.64
Fax : +33(0)5.61.26.80.42

Contact commercial : Caroline Jarnolle
cjarnolle@compagnons-arcadie.com



Les CoMPAGNoNS,
partenaires Sage Alliance

Trouvez-nous sur le Web



www.compagnons-arcadie.com
info@compagnons-arcadie.com