



CoMPAGNoN PM

Procédures de Maintenance

LES EDITIONS
COMPAGNONS
GROUPE
ARCADE

Pour Sage 100
SQL Server
SQL Express

Le Compagnon « Procédures de maintenance » (PM) permet d'intervenir directement sur des dossiers commerciaux ou comptables pour effectuer des opérations non standard. Ces procédures automatisées fonctionnent avec les logiciels Sage 100 sous SQL Server et SQL Express.

Parmi les procédures existantes en standard : recodification d'une fiche article, d'une fiche client ou fournisseur, réaffectation des mouvements, modification d'un représentant sur facture comptabilisée, suppression d'une fiche client en double, archivage d'une fiche article...

Etendez le périmètre des fonctionnalités Sage grâce à des procédures de maintenance inédites et pratiques.

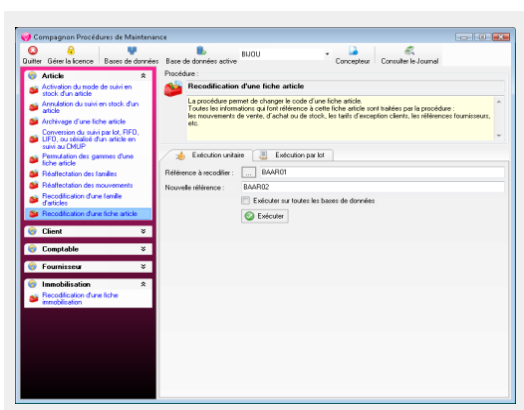
MAINTENIR...

Certaines des références articles de mon dossier de gestion commerciale ont été mal codifiées. Puis-je les modifier ?

Le Compagnon « Procédures de Maintenance » a été conçu typiquement pour ce genre de cas ! Une procédure automatique va faire cette opération, habituellement «verrouillée » avec les produits Sage. Bien évidemment toutes les informations rattachées à cette fiche article sont traitées par la procédure : mouvements de ventes, d'achats, de stocks, tarifs d'exception...

Certains comptes clients dans ma gestion commerciale sont en doublon sous des codes différents. Comme ils sont associés à un historique commercial je ne peux pas les supprimer.

Avec le Compagnon «Procédures de Maintenance » vous allez pouvoir supprimer la fiche en double tout en réaffectant son historique au compte que vous conservez.



PM, comment ça marche ?

Si j'utilise le Compagnon «Procédures de Maintenance», est-ce que je sais ce qu'il se passe ?

Non seulement vous suivez étape par étape les actions sur l'écran, mais aussi le Compagnon «Procédures de Maintenance» conserve un fichier journal ou un rapport des procédures exécutées.

J'ai 3000 articles à recodifier, puis-je automatiser l'opération ? Créez dans un fichier Excel 2 colonnes, avec l'ancien et le nouveau code, puis, lancez l'exécution par lots.

Compagnon « Procédures de Maintenance »

Réalise des opérations non gérées par Sage.

Propose une bibliothèque de procédures qui résout des problèmes concrets de la gestion informatique de l'entreprise.

Très simple à utiliser, agit seul et peut sérialiser les opérations. Journalise les opérations réalisées.